

OSIEDLE NOWA WOLA PARK: ZESPÓŁ BUDYNKÓW MIESZKALNYCH JEDNORODZINNYCH DWULOKALOWYCH

w miejscowości Nowa Wola w gminie Lesznowola w powiecie piaseczyńskim

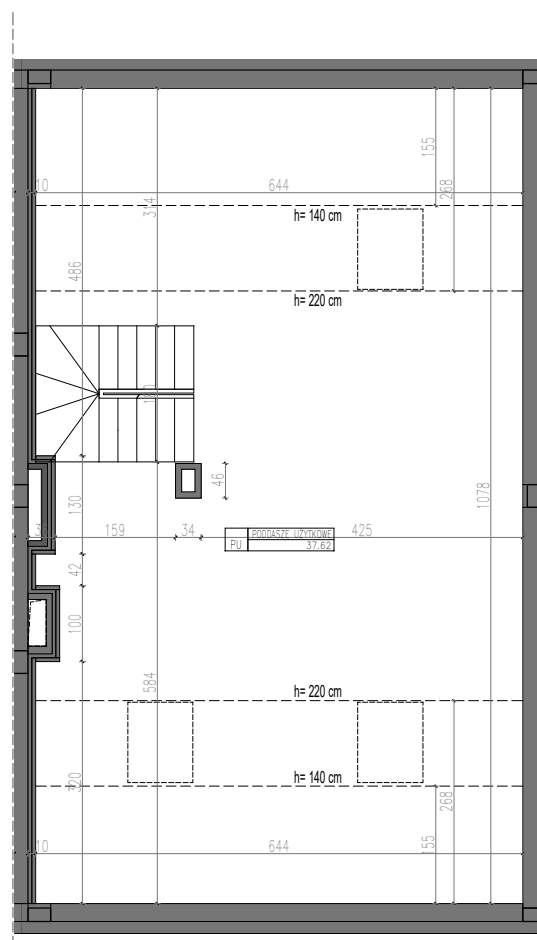
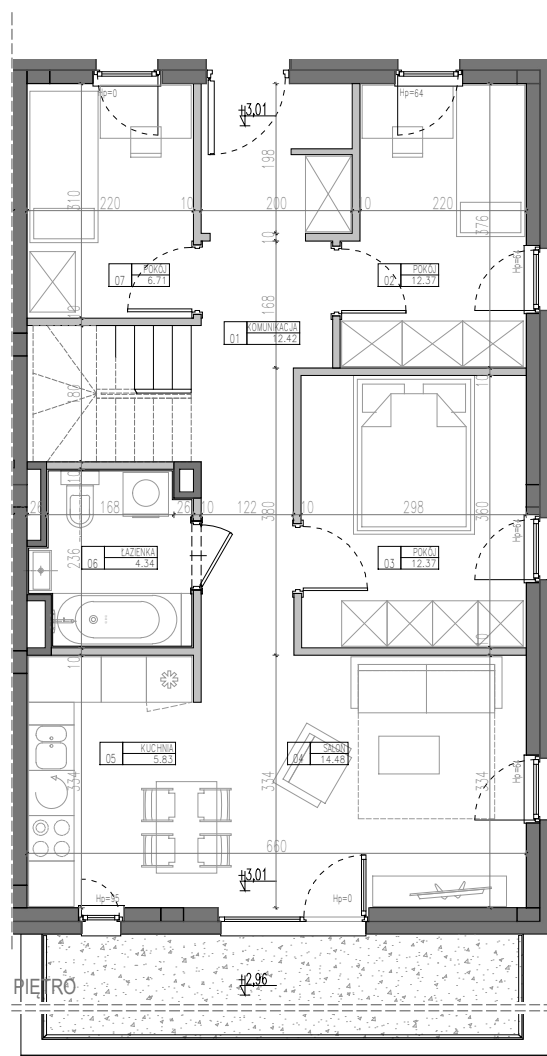
**NOVA
WOLA
PARK**



CK Development

ZESTAWIENIE POWIERZCHNI

C1		
01	KOMUNIKACJA	12.42
02	POKÓJ	12.37
03	POKÓJ	12.37
04	SALON	14.48
05	KUCHNIA	5.83
06	ŁAZIENKA	4.34
07	POKÓJ	6.71
		68.52
PU	PODDASZE UŻYTKOWE	37.62
	RAZEM POWIERZCHNIA UŻYTKOWA	106.14
S2	SCHODY NA PODDASZE	3.59
SD	POW. ŚCIAN DZIAŁOWYCH	2.91
	RAZEM POW. SCHODÓW WEWN. I ŚCIAN DZIAŁ.	6.50
	TARAS	52.04
	PRZEDOGRÓDEK	20.98
	RAZEM POWIERZCHNIA ZIELENI	73.02



PODDASZE UŻYTKOWE



- ściany konstrukcyjne i inne niemożliwe do usunięcia
- ściany działowe możliwe do usunięcia
- wejście
- rury spustowe
- ... PC ... jednostki pomp ciepła

0 1 2 5m

INWESTOR: **NOWA WOLA Sp. z o.o.**
Plac Ireneusza Gugulskiego 1, 02-661Warszawa

PROJEKTANT: **AT ARCHITEKTURA I TECHNIKA**
02-785 Warszawa, ul. Nutki 3/5,

4 pokoje
1 piętro
106,14 m²
lok. **C1**
Z3 01 B1A

1. Powierzchnie pomieszczeń podano z uwzględnieniem grubości tynków, zgodnie z normą PN-ISO 9836:2022.
 2. Powierzchnie oraz wymiary mogą ulec niewielkim zmianom w trakcie realizacji obiektu.
 3. Ostateczne wymiary oraz powierzchnie zostaną podane w dokumentacji powykonawczej.
 4. Niniejsza karta katalogowa została opracowana na podstawie projektu budowlanego. Nie stanowi ona wiernego odwzorowania lokalu mieszkalnego, który powstanie w przyszłości. Karta służy wskazywaniu położenia projektowanych pomieszczeń oraz usytuowania lokalu na kondygnacji.
 5. Naruszenie elementów Konstrukcji jest zabronione.
 6. Układ ścian działowych może być zmieniony na wniosek nabywcy lokalu.
 7. Zmiany związane z naruszeniem obudowy szachtów instalacyjnych wymagają zgody projektanta.
 8. Instalowanie indywidualnych wentylatorów, z wyjątkiem przeznaczonych do tego kanałów kuchennych jest zabronione.
 9. Zabudowa tarasów, loggi, instalowanie rolet zewn., markiz, krat, jednostek zewn. Klimatyzacji itp. bez akceptacji projektanta jest zabronione.
 10. Przedstawione urządzenia, drzwi wewnętrzne, materiały wykończeniowe oraz elementy aranżacji nie stanowią wyposażenia lokali, a ich rozmieszczenie jest przykładowe.
 11. Pomiarów związanych z zakupem mebli, urządzeń i wyposażenia należy dokonać po odbiorze lokalu.
 12. Wysokość lokalu podano z uwzględnieniem wykończenia posadzki o gr. 2 cm oraz tynku na suficie.
- PROJEKT CHRONIONY PRAWEM AUTORSKIM